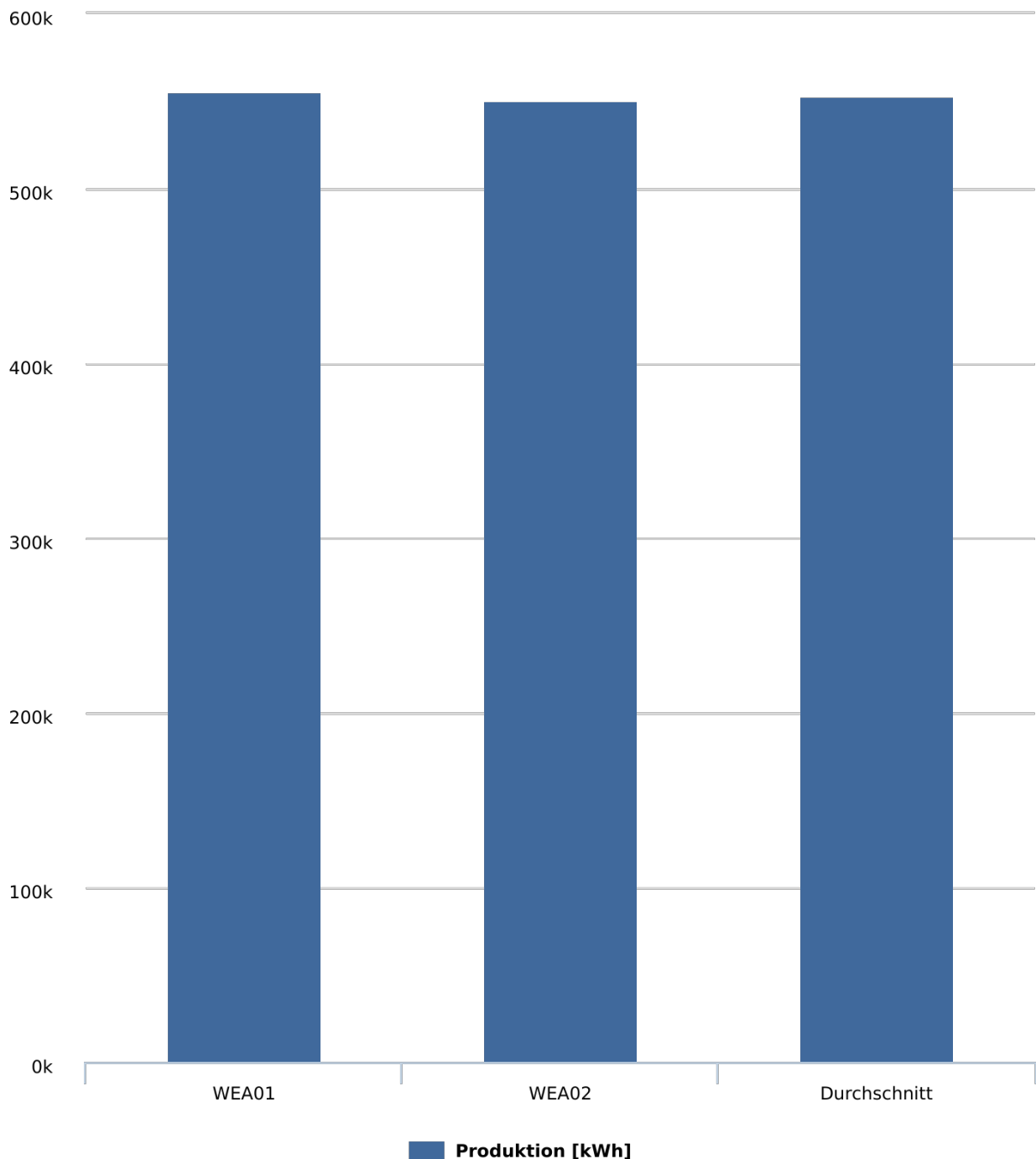


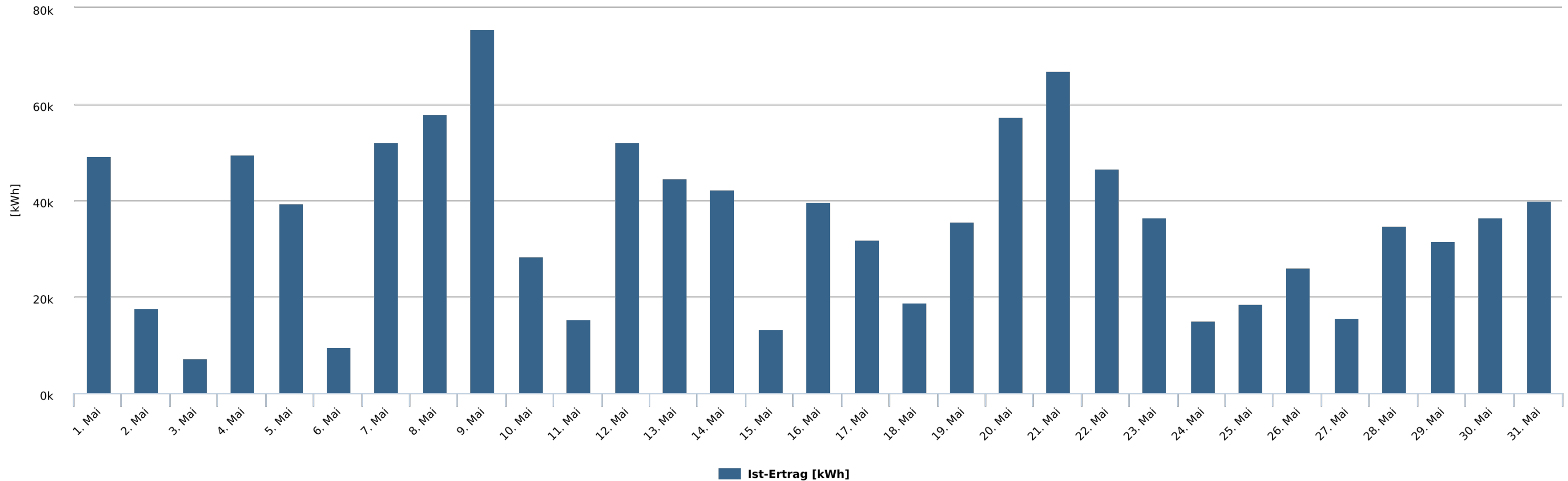


Ertragsdaten pro WEA





Ertragsdaten täglich (ohne Trafo- und Leitungsverluste)



		1. Mai	2. Mai	3. Mai	4. Mai	5. Mai	6. Mai	7. Mai	8. Mai	9. Mai	10. Mai	11. Mai	12. Mai	13. Mai	14. Mai	15. Mai	16. Mai	17. Mai	18. Mai	19. Mai	20. Mai	21. Mai	22. Mai	23. Mai	24. Mai	25. Mai	26. Mai	27. Mai	28. Mai	29. Mai	30. Mai	31. Mai	Gesamt		
Ist-Ertrag [kWh]:																																			
Mistelbach	[kWh]	49.407	17.757	7.172	49.546	39.337	9.565	52.129	57.890	75.745	28.444	15.335	52.075	44.693	42.175	13.471	39.667	31.908	18.698	35.704	57.392	67.004	46.544	36.486	15.201	18.587	26.207	15.574	34.639	31.485	36.609	39.915	1.106,361		
WEA01	[kWh]	25.634	8.818	3.961	23.782	21.785	4.887	26.718	28.797	34.813	14.219	7.350	25.017	22.556	21.394	6.716	20.416	16.580	8.673	17.416	28.273	33.539	23.439	18.045	8.037	10.096	14.000	7.956	18.131	16.767	18.774	19.738	556,327		
WEA02	[kWh]	23.773	8.939	3.211	25.764	17.552	4.678	25.411	29.093	40.932	14.225	7.985	27.058	22.137	20.781	6.755	19.251	15.328	10.025	18.288	29.119	33.465	23.105	18.441	7.164	8.491	12.207	7.618	16.508	14.718	17.835	20.177	550,034		
Gesamt	[kWh]	49.407	17.757	7.172	49.546	39.337	9.565	52.129	57.890	75.745	28.444	15.335	52.075	44.693	42.175	13.471	39.667	31.908	18.698	35.704	57.392	67.004	46.544	36.486	15.201	18.587	26.207	15.574	34.639	31.485	36.609	39.915	1.106,361		

Monatsübersicht Mai 2023

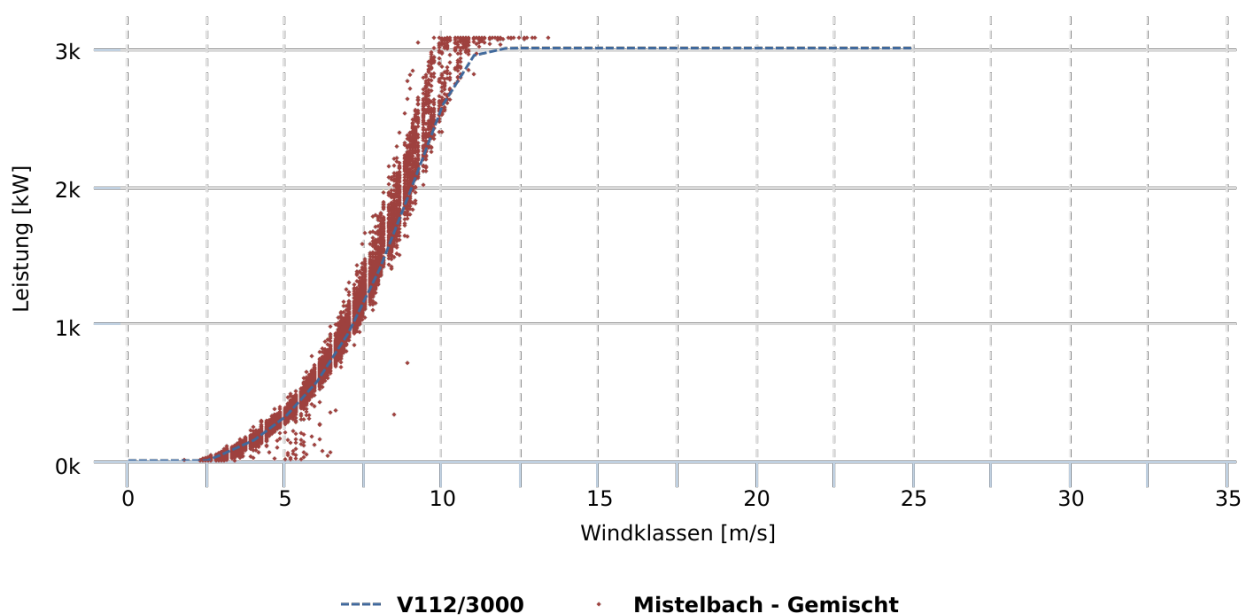
Dornauer Windkraft UG
(haftungsbeschränkt)



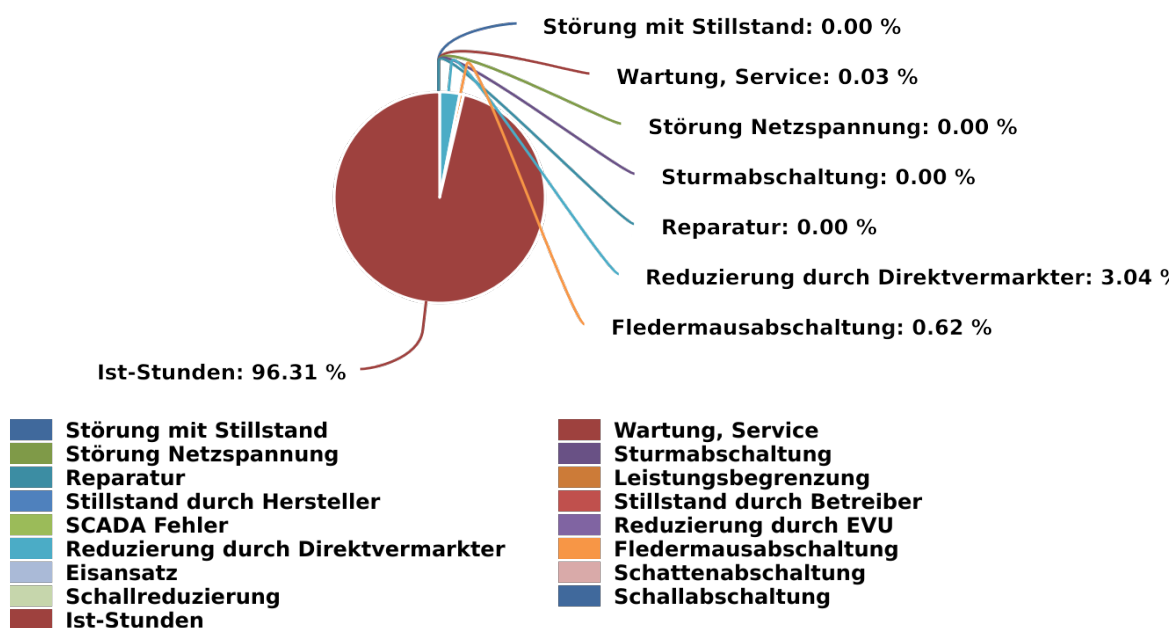
Windpark:
Pettendorfer Rangen



Leistungskennlinie



Stillstände



Monatsübersicht Mai 2023

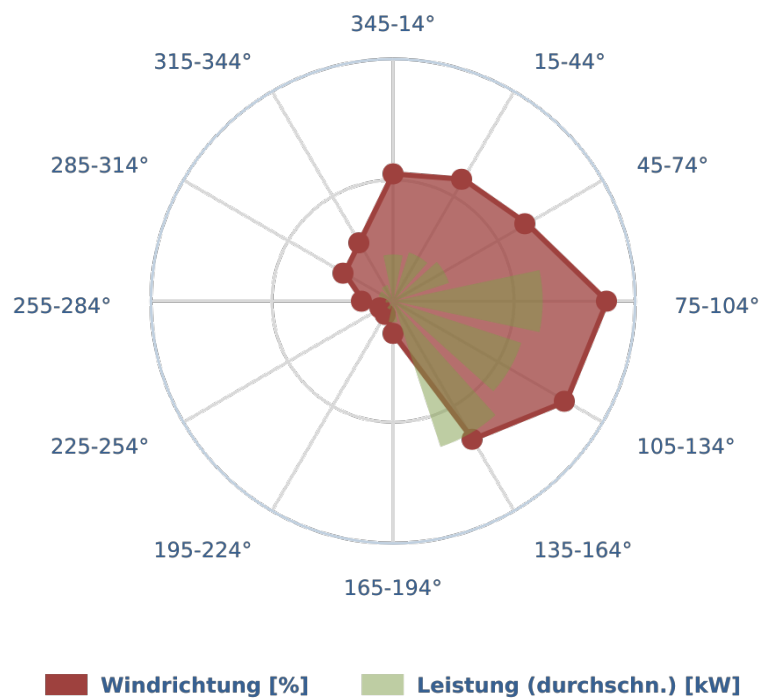
Dornauer Windkraft UG
(haftungsbeschränkt)



Windpark:
Pettendorfer Rangen



Windrose - Windrichtung - Leistung - Windgeschwindigkeit



Verfügbarkeit

Verfügbarkeit		Mai 23
Mistelbach	Temporäre Verfügbarkeit [%]	99,97
WEA01	Temporäre Verfügbarkeit [%]	99,94
WEA02	Temporäre Verfügbarkeit [%]	99,99